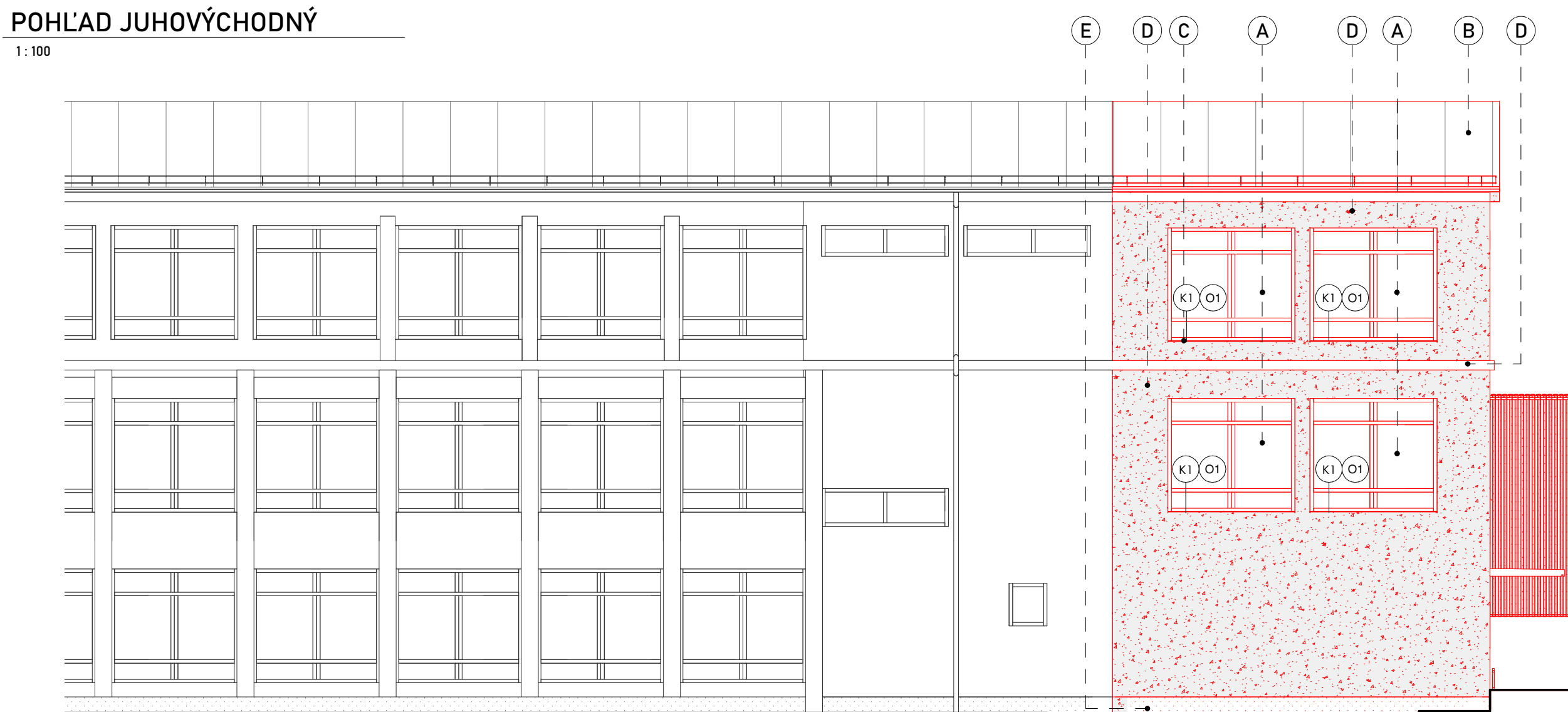
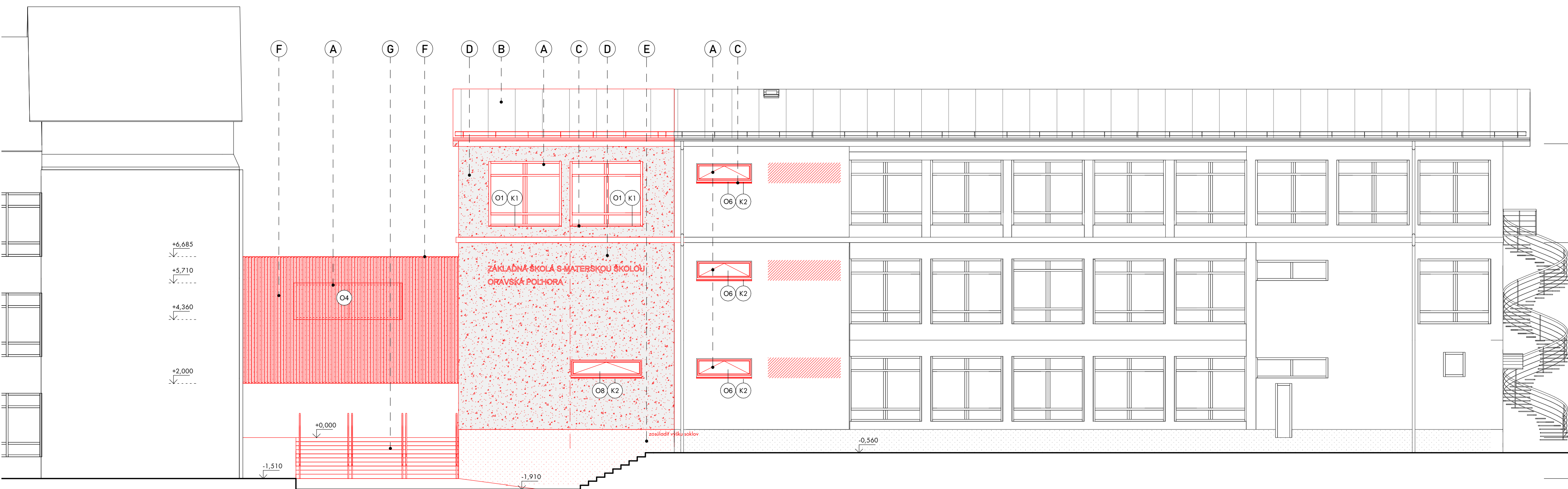


POHLAD JUHOVÝCHODNÝ
1:100



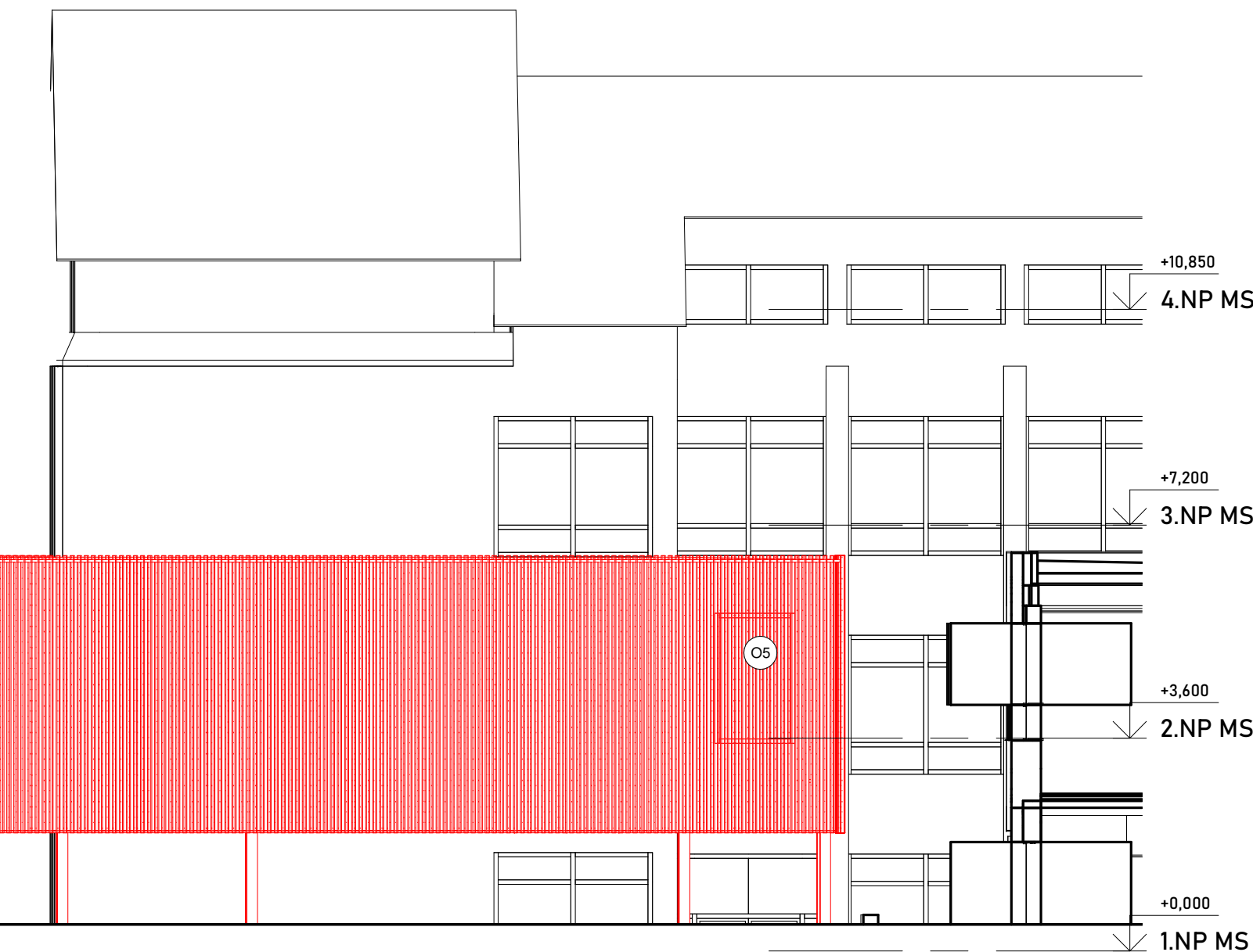
JUHOZÁPADNÝ POHLAD
1:100



SEVEROVÝCHODNÝ POHLAD
1:100



SEVEROVÝCHODNÝ POHLAD - NADPIS
1:25



LEGENDA MATERIÁLOV

- A** VÝPLŇOVÉ KONŠTRUKCIE: OKNÁ A ZASKLENÉ STĚNY
PLASTOVÝ/HLINÍKOVÝ RÁM, VÝPLŇ IZOLAČNÉ TROJSKO, FAREBNÝ ODTIEŇ ODTIEŇ PODIA VÝBERU ARCHITEKTA Z PREDLOŽENÉHO VZORKOVNÍKA DODÁVATEĽA (REF. FARBA RÁMOV: BIELA/ BLEDÁ SIVÁ)
- B** STREŠNÁ KRYTINA - FALCOVANÁ PLECHOVÁ KRYTINA, FAREBNÝ, ODTIEŇ PODIA VÝBERU ARCHITEKTA Z PREDLOŽENÉHO VZORKOVNÍKA DODÁVATEĽA (REF. LINDAB SEAMLINE PLX DURAFROS. FARBA GRAFITOVOŠEDÁ PRISPÔBIŤ EXISTUJÚCEJ KRYTINE)
- C** KLAMPIARSKÉ VÝROBKY: PARAPETY OKIEN, OPLECHOVANIE ATÍK, POZINKOVANÝ FAREBNÝ PLECH FAREBNÝ ODTIEŇ PODIA VÝBERU ARCHITEKTA Z PREDLOŽENÉHO VZORKOVNÍKA (REF. RAL 7016)
- D** KONTAKTNÝ ZATEPLOVACÍ SYSTÉM + HRUBOVRSŤVÁ MINERÁLNA OMIETKA, VZHĽAD BRIZOLIT ŠTRUKTÚRU, ZRNITOSŤ A FAREBNÝ ODTIEŇ PODIA VÝBERU ARCHITEKTA Z PREDLOŽENÉHO VZORKOVNÍKA DODÁVATEĽA (REF. FARBA SIVÁ)
- E** KONTAKTNÝ ZATEPLOVACÍ SYSTÉM - SOKEL + SILIKÓNOVÁ SOKLOVÁ FASÁDNA OMIETKA, VZHĽAD IMITÁCIA BETÓNU ŠTRUKTÚRU, ZRNITOSŤ A FAREBNÝ ODTIEŇ PODIA VÝBERU ARCHITEKTA Z PREDLOŽENÉHO VZORKOVNÍKA DODÁVATEĽA (REF. FARBA SIVÁ)
- F** PREDSDAŇENÉ KONŠTRUKCIE: LAMELY NA SPOJOVACEJ CHODBE, IMITÁCIA DREVO
- G** PREFABRIKOVANÉ BETÓNOVÉ KONŠTRUKCIE, OPATRENÉ BEZPRAŠNÝM NÁTEROM

POZNÁMKY:

- NAVRHOVANÉ MATERIÁLY SÚ REFERENČNÉ A JE MOŽNÉ ICH NAHRADIŤ ROVNOCENNÝMI PRI ZACHOVANÍ TECHNICKÝCH PARAMETROV A KVALITY
- PROJEKTANT NENESIE ŽIADNU ZODPOVEDNOSŤ ZA ZMENY USKUTOČNENÉ BEZ JEHO PÍSMENNÉHO SÚHLASU
- ZHOTOVITEĽ JE POVINNÝ O ZISTENÝCH CHYBÁCH V DOKUMENTÁCII NEODKLADNE INFORMOVAŤ PROJEKTANTA
- ZHOTOVITEĽ JE POVINNÝ ZMENY A ÚPRAVY KONŠTRUKČNÉHO RIEŠENIA KONZULTOVAŤ S PROJEKTANTOM
- ZHOTOVITEĽ NESMIE VYKONÁVAŤ ZMENY A ÚPRAVY BEZ PÍSMENNÉHO SÚHLASU PROJEKTANTA
- ZHOTOVITEĽ JE POVINNÝ SKUTOČNÉ ROZMERY SKONTROLOVAŤ NA STAVBE
- ZHOTOVITEĽ MÔŽE REALIZOVAŤ AŽ PO ODSÚHLASENÍ DIELENSKÉJ DOKUMENTÁCIE PROJEKTANTOM
- ZHOTOVITEĽ MUŠÍ PRI REALIZÁCII POSTUPOVAŤ V SÚLADE S PLATNÝMI STN A EN
- VŠETCI DODÁVATEĽI SÚ POVINNÍ SI SKONTROLOVAŤ SKUTOČNÉ ROZMERY NA STAVBE
- NEODDELENOU SUČASŤOU PROJEKTOVEJ DOKUMENTÁCIE JE VÝKRESOVÁ ČASŤ, SPRÁVA A VÝKAZ VÝMER
- REALIZAČNÝ PROJEKT NENAHRAĐZA VÝROBNÚ A DIELENSKÚ DOKUMENTÁCIU DODÁVATEĽA
- VŠETKY POVRCHOVÉ ÚPRAVY, FAREBNÉ ODTIENIE, VYRÁŤANÉ ICH ZMIEN MUSIA BYŤ ODSÚHLASENÉ PRED REALIZÁCIOU PROJEKTANTOM A AUTOROM STAVBY
- POČAS REKONŠTRUKCIE VŠETKY ZISTENÉ ZMENY VZHĽADOM NA PD JE NUTNÉ KONZULTOVAŤ S PROJEKTANTOM
- PRED VÝPRACOVANÍM PD VZHĽADOM NA PREVÁDZKU NEBOU REALIZOVANÉ SONDY V KONŠTRUKCIÁCH. SKLADBY, HRUBKY, PŮVODNÝCH KONŠTRUKCIÍ BOU PREVZATÉ Z PŮVODNEJ PD.
- INVESTOR** OBEC ORAVSKÁ POLHORA, OBECNÝ ÚRAD, HLAVNÁ 454
029 47 ORAVSKÁ POLHORA
- GENER. PROJEKTANT** PRE-UM S.R.O., PRAŽSKÁ 3219/3, 811 04 BRATISLAVA
- ZODPOV. PROJEKTANT** ING. FILIP BRÁŇNICKÝ, PHD., SKA 2621 AA +421 904 416 414
- AUTOR PROJEKTU** ING. FILIP BRÁŇNICKÝ, PHD., ING. MICHAL KÁŽIK, ING.ARCH. ZUZANA NADASKÁ PHD.,
- SPOLUPRÁCA** ING. SIMONA TARABOVÁ
- VYPRACOVAL** ING. MICHAL KÁŽIK
- MIESTO STAVBY** ORAVSKÁ POHLORA 129, 029 47 ORAVSKÁ POLHORA
P. Č. 2618/4, K. Ú. ORAVSKÁ POLHORA
- NÁZOV STAVBY** ROZŠÍRENIE KAPACÍT MATERSKEJ ŠKOLY č. 129,
ORAVSKÁ POLHORA

DRUH VÝKRESU E ARCHITEKTONICKO STAVEBNÉ RIEŠENIE

NÁZOV VÝKRESU POHLADY NOVÉ KONŠTRUKCIE

DÁTUM 03/2024

STUPEŇ DRS

FORMÁT

MIERKA As indicated

11